

๑. ข้อมูลพื้นฐานโรงพยาบาลบ้านหลวง



๑.๑. ผู้บริหารหน่วยงาน



นายแพทย์กมล พรหมลังกา
นายแพทย์ชำนาญการ ปฏิบัติหน้าที่
ผู้อำนวยการโรงพยาบาลบ้านหลวง

ประวัติโรงพยาบาลบ้านหลวง

โรงพยาบาลบ้านหลวงเป็นโรงพยาบาลชุมชนขนาด ๑๐ เตียง เริ่มก่อสร้างเดือนเมษายน ๒๕๒๖ บนเนื้อที่ ๑๗ ไร่ บ้านดอนหลายทุ่ง หมู่ที่ ๕ ต.สวด อ.บ้านหลวง จ.น่าน สร้างเสร็จเมื่อเดือน กรกฎาคม ๒๕๒๙ เป็นโรงพยาบาลชุมชนแห่งที่ ๔ ของ จ.น่าน และได้รับยกฐานะเป็นโรงพยาบาลขนาด ๓๐ เตียง เดือนเมษายน ๒๕๔๐ โดยได้ย้ายสถานที่ออกมาอยู่ในพื้นที่ บ้านป่าคาหลวง ม.๒ ต.ป่าคาหลวง อ.บ้านหลวง จ.น่าน โดยได้รับบริจาคที่ดินจากประชาชนและสำนักงานเกษตรอำเภอบ้านหลวงจำนวนทั้งหมด ๓๘ ไร่ ๒ งาน ๘๗ ตารางวา และเปิดดำเนินการตั้งแต่วันที่ ๑ พฤษภาคม ๒๕๔๒



บอร์ดคณะกรรมการผู้บริหารโรงพยาบาลบ้านหลวง
Board of Directors Banluang Hospital



นายกมล พรมลังกา
นายแพทย์ปฏิบัติการ ปฏิบัติหน้าที่
ผู้อำนวยการโรงพยาบาลบ้านหลวง
ประธานคณะกรรมการบริหาร
โทร.064-6546669



นางประทุม ทาประเสริฐ
พยาบาลวิชาชีพชำนาญการ
หัวหน้ากลุ่มงานบริการด้านปฐมภูมิและองค์รวม
คณะกรรมการบริหาร
โทร.089-6370924



นายอัคริน จงบริบูรณ์
เภสัชกรชำนาญการ
หัวหน้ากลุ่มงานเภสัชกรรมและคุ้มครองผู้บริโภค
คณะกรรมการบริหาร
โทร.091-0674035



นางศิริรัตน์ สิทธิชัย
พยาบาลวิชาชีพชำนาญการพิเศษ
หัวหน้ากลุ่มงานการพยาบาล
คณะกรรมการบริหาร
โทร.091-0677223



นางสาวณัฐธิดา ศรีประเสริฐ
ทันตแพทย์ชำนาญการ
หัวหน้ากลุ่มงานทันตกรรม
คณะกรรมการบริหาร
โทร.098-2536963



นายปฏิภาณ ใจทา
เจ้าพนักงานวิทยาศาสตร์การแพทย์ชำนาญงาน
หัวหน้ากลุ่มงานเทคนิคการแพทย์
คณะกรรมการบริหาร
โทร.089-5554604



นายสุรสิทธิ์ ชุมภูชนะภัย
นายช่างเทคนิค
คณะกรรมการบริหาร
โทร.094-7954991



นายคทาวุฒิ มั่งมุล
นักจัดการงานทั่วไปปฏิบัติการ
หัวหน้ากลุ่มงานบริหารทั่วไป
คณะกรรมการบริหารและเลขานุการ
โทร.083-0816642

รายนามผู้อำนวยการโรงพยาบาลบ้านหลวง

๑. นายแพทย์วิรัช	ธีระภิญโญ	ดำรงตำแหน่ง ๒๕๒๖-๒๕๒๗
๒. นายแพทย์วิพล	ปีตานุเคราะห์	ดำรงตำแหน่ง ๒๕๒๗-๒๕๒๘
๓. นายแพทย์จิตติวัฒน์	สุประสงค์สิน	ดำรงตำแหน่ง ๒๕๒๘-๒๕๒๙
๔. นายแพทย์พงศ์เทพ	วิวรรณเดชะ	ดำรงตำแหน่ง ๒๕๒๙-๒๕๓๓
๕. นายแพทย์ฤชกร	เต็มทอง	ดำรงตำแหน่ง ๒๕๓๓-๒๕๓๕
๖. นายแพทย์อภิชาติ	รอดสม	ดำรงตำแหน่ง ๒๕๒๕-๒๕๓๖
๗. นายแพทย์บริบูรณ์	เชนธนากิจ	ดำรงตำแหน่ง ๒๕๓๖-๒๕๓๗
๘. นายแพทย์พงศ์เทพ	วงศ์วัชรไพบูลย์	ดำรงตำแหน่ง ๒๕๓๗-๒๕๓๘
๙. แพทย์หญิงสุจิตา	สุวรรณเวช	ดำรงตำแหน่ง ๒๕๓๘-๒๕๓๙
๑๐. แพทย์หญิงสิริกุล	นภาพันธ์	ดำรงตำแหน่ง ๒๕๓๙-๒๕๔๐
๑๑. นายแพทย์มนตรี	แสงภัทราชัย	ดำรงตำแหน่ง ๒๕๔๐
๑๒. นายแพทย์รัฐดำรง	ธรรมโชติ	ดำรงตำแหน่ง ๒๕๔๐-๒๕๔๒
๑๓. นายแพทย์พุทธรัตน์	อธิฐานสกุล	ดำรงตำแหน่ง ๒๕๔๒
๑๔. นายแพทย์ณัฐกานต์	บุญมามณี	ดำรงตำแหน่ง ๒๕๔๓
๑๕. นายแพทย์จรินทร์	ศักดิ์ธนเศรษฐ์	ดำรงตำแหน่ง ๒๕๔๔
๑๖. นายแพทย์เกษม	ลิ้มรุ่งเย็นยง	ดำรงตำแหน่ง ๒๕๔๕
๑๗. นายแพทย์ศรุตพันธ์	จักรพันธ์ ณ อยุธยา	ดำรงตำแหน่ง ๒๕๔๖
๑๘. แพทย์หญิงวรางทิพย์	ทองสว่าง	ดำรงตำแหน่ง ๒๕๔๗
๑๙. นายแพทย์หทัย	ปัญญาดิลก	ดำรงตำแหน่ง ๒๕๔๘
๒๐. แพทย์หญิงวัชรอาทร	คุลยสถิตย์	ดำรงตำแหน่ง ๒๕๔๙
๒๑. แพทย์หญิงกนกวรรณ	อุทัยวรรณ	ดำรงตำแหน่ง ๒๕๕๐
๒๒. นายแพทย์ธนากรุจ	ทิพทย์ปัญญา	ดำรงตำแหน่ง ๒๕๕๑
๒๓. นายแพทย์ชรินทร์	ดีปินตา	ดำรงตำแหน่ง ๒๕๕๒-๒๕๕๕
๒๔. แพทย์หญิงกัลยาณี	อครชีโนเรศ	ดำรงตำแหน่ง ๒๕๕๕-๒๕๕๘
๒๕. นายแพทย์อานนท์	กุลธรรมานุสรณ์	ดำรงตำแหน่ง ๒๕๕๘-๒๕๖๐
๒๖. นายแพทย์กมล	พรหมลังกา	ดำรงตำแหน่ง ๒๕๖๐-ปัจจุบัน

๑.๒. นโยบายของผู้บริหาร

๑. เน้นการให้บริบาล รักษาพยาบาล ส่งเสริมสุขภาพ ป้องกันโรค ฟันฟูอย่างมีมาตรฐาน วิชาชีพโดยต่อเนื่อง และสอดคล้องวัฒนธรรมท้องถิ่น ครอบคลุมทั้งทางกาย จิตใจ จิตวิญญาณ สังคม ดูแลผู้ป่วยและญาติอย่างอบอุ่น เสมือนญาติมิตร

๒. เน้นการมีส่วนร่วมของชุมชนและหน่วยงานต่างๆ ภายในโรงพยาบาล เพื่อส่งเสริมให้ประชาชนมีสุขภาพดี

๓. เน้นพัฒนาบุคลากรให้มีคุณภาพอย่างต่อเนื่อง เสริมสร้างความสามัคคี และขวัญกำลังใจ ในการท างานเสริมสร้างจิตวิญญาณแก่บุคลากรทุกระดับในการทำงานเพื่อความดี ส่งเสริมความรักสามัคคี ความรักองค์กร โดยการทำงานเป็นทีมทุกระดับ

๔. เน้นการบริหารที่มีประสิทธิภาพ ตรวจสอบได้

๕. เน้นการดูแลเรื่องสิ่งแวดล้อม ความปลอดภัยของบุคลากร ผู้ป่วยและญาติ การป้องกัน ความเสี่ยง และการใช้ทรัพยากรอย่างคุ้มค่า

๖. เน้นให้บุคลากรทุกคนต้องรักษาความลับของผู้ป่วยและปฏิบัติตามแนวทางปฏิบัติสื่อสังคมออนไลน์ของโรงพยาบาล

๗. เน้นให้บุคลากรทุกคนต้องเป็นแบบอย่างที่ดีด้านการสร้างเสริมสุขภาพ

๘. เน้นให้บุคลากรทุกคนต้องปฏิบัติตามนโยบาย ระเบียบหรือแนวทางปฏิบัติและเข้าร่วมกิจกรรมของโรงพยาบาลอย่างสม่ำเสมอ

คำขวัญโรงพยาบาลบ้านหลวง

บริการดุจญาติมิตร	สิทธิเท่าเทียม
ความสะอาดยอดเยี่ยม	เต็มเปี่ยมสุขภาพดี
เน้นการมีส่วนร่วมของชุมชน	

วิสัยทัศน์

โรงพยาบาลคุณภาพ บริการสู่ชุมชน

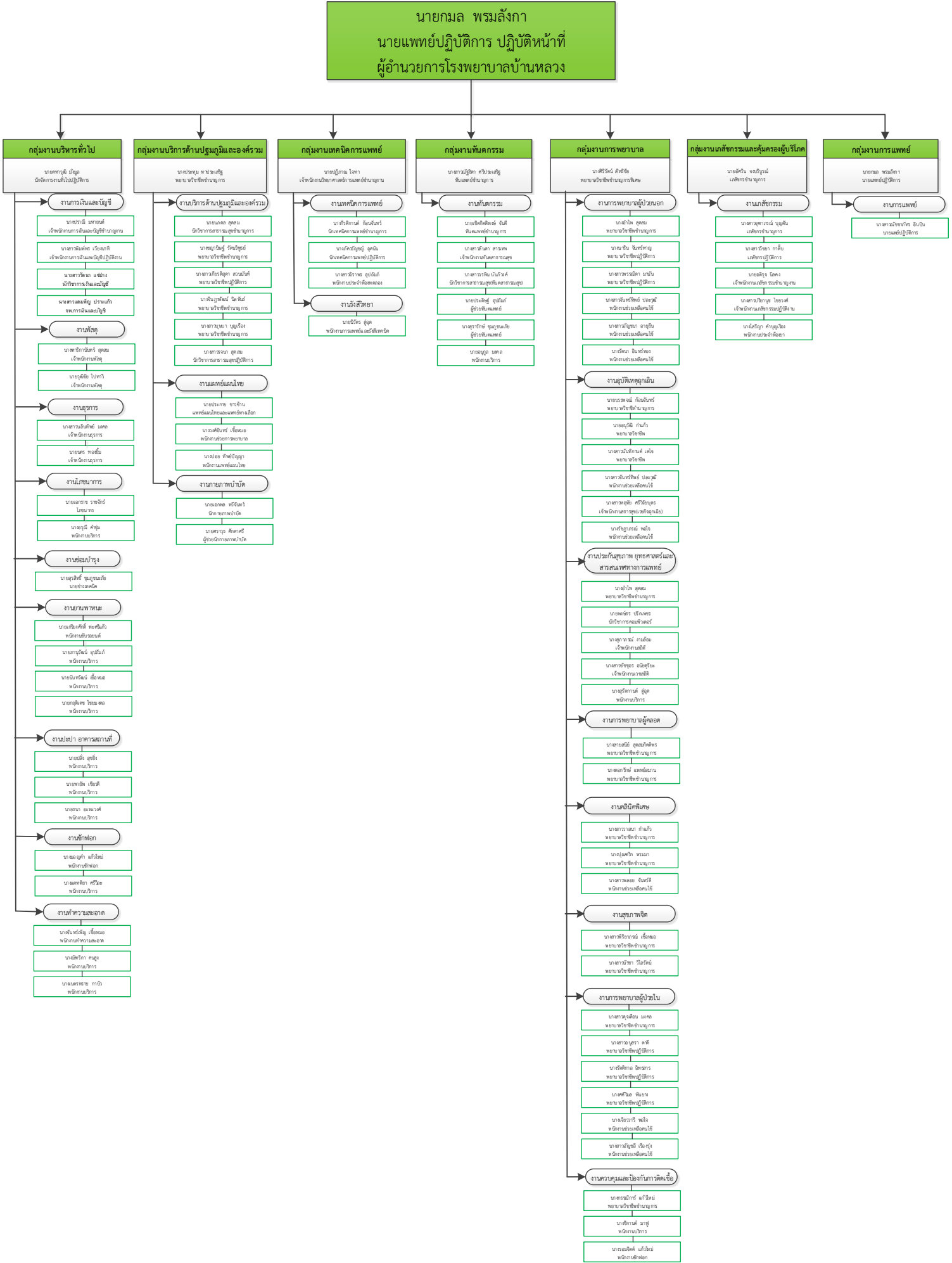
อัตลักษณ์

การประสานความร่วมมือกับชุมชนและภาคีเครือข่าย

ค่านิยม

บริการดุจญาติมิตร

๑.๓ โครงสร้างบุคลากรโรงพยาบาลบ้านหลวง



๑.๔ บทบาทและอำนาจหน้าที่โรงพยาบาลบ้านหลวง

ตามกฎกระทรวง แบ่งส่วนราชการสำนักงานปลัดกระทรวงสาธารณสุข พ.ศ.๒๕๖๐ ประกาศในราชกิจจานุเบกษา ๑๔ มิถุนายน ๒๕๖๐ ให้โรงพยาบาลชุมชน มีอำนาจหน้าที่ ข้อที่ ๒๑ ดังต่อไปนี้

(๑) จัดทำแผนยุทธศาสตร์ด้านสุขภาพในพื้นที่อำเภอ

(๒) ดำเนินการและให้บริการด้านการแพทย์และการสาธารณสุขในเขตพื้นที่อำเภอ

(๓) กำกับ ดูแล ประเมินผล และสนับสนุนการปฏิบัติงานของหน่วยงานสาธารณสุขในเขตพื้นที่อำเภอ เพื่อให้การปฏิบัติงานเป็นไปตามกฎหมาย มีบริการสุขภาพที่มีคุณภาพและมีการคุ้มครองผู้บริโภคด้านสุขภาพ

(๔) ส่งเสริม สนับสนุน และประสานงานเกี่ยวกับงานสาธารณสุขในเขตพื้นที่อำเภอ ให้เป็นไปตามนโยบายของกระทรวง

(๕) พัฒนาระบบสารสนเทศ งานสุขศึกษา และการสื่อสารด้านสาธารณสุขด้านสุขภาพในเขตพื้นที่อำเภอ

(๖) ปฏิบัติงานร่วมกับหรือสนับสนุนการปฏิบัติงานของหน่วยงานอื่นที่เกี่ยวข้องหรือได้รับมอบหมาย

โรงพยาบาลบ้านหลวง

- ให้บริการตรวจ - รักษาโรค ทุกวันตลอด ๒๔ ชั่วโมง ทั้ง วันเสาร์ - อาทิตย์ และวันนักขัตฤกษ์

- เจ็บป่วยฉุกเฉิน อุบัติเหตุ ผู้คลอด ให้บริการ ๒๔ ชั่วโมง ผ่านโทรศัพท์หมายเลข ๑๖๖๙

ขอคำปรึกษา คำแนะนำ มีข้อเสนอแนะ ขอร้องเรียน

๑. เว็บไซต์ของโรงพยาบาลบ้านหลวง <http://www.banluanghospital.com>

๒. อีเมล banluang_hosp@hotmail.com

๓. ผู้รับความคิดเห็น ข้อเสนอแนะ คำติ/ชม จำนวน ๒ ตู้ หน้าตึกผู้ป่วยนอก หน้าตึกผู้ป่วยใน

๔. จดหมาย/ไปรษณีย์ ถึง หัวหน้าศูนย์รับเรื่องร้องเรียน โรงพยาบาลบ้านหลวง จังหวัดน่าน ๕๕๑๙๐

๕. โทรศัพท์ ๐-๕๕๗๖-๑๐๖๐ ต่อ ๑๓๖ หัวหน้าศูนย์รับเรื่องร้องเรียน หัวหน้ากลุ่มงานการพยาบาล

๖. โทรสาร ๐-๕๕๗๖-๑๐๖๐

๗. ติดต่อด้วยตนเอง ศูนย์บริการหลักประกันสุขภาพ ชั้น ๑ ตึกผู้ป่วยนอก ในเวลาราชการ